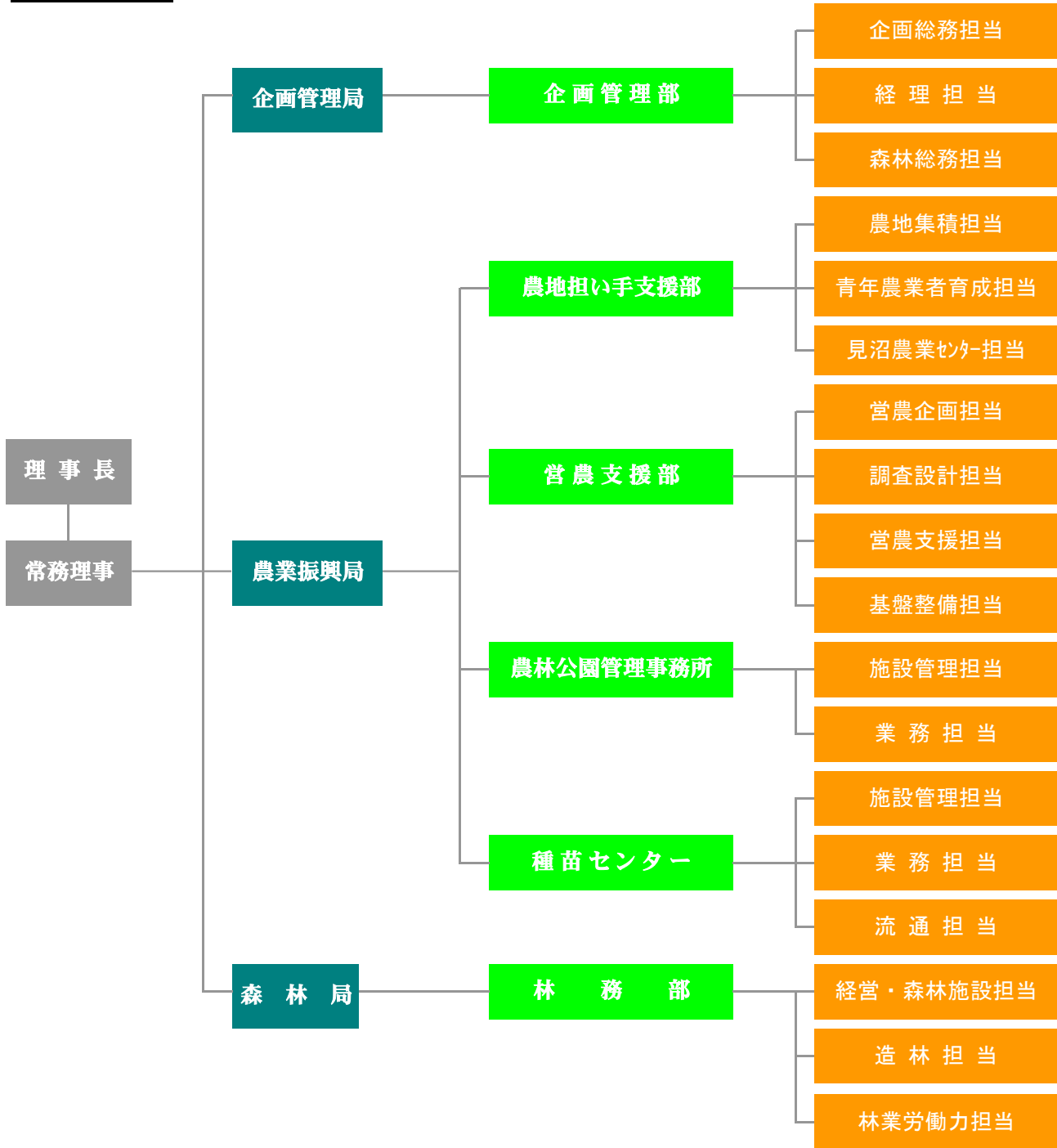


# 組織表



区 分	常勤役員	職 員	嘱 託
<b>常勤役員</b>	<b>2</b>		
<b>企画管理局</b>		<b>7</b>	<b>2</b>
企画管理局長		1	
企画管理部		6	2
<b>農業振興局</b>		<b>25</b>	<b>31</b>
農業振興局長		1	
農地担い手支援部		8	20
営農支援部		4	2
農林公園管理事務所		3	5
種苗センター		9	4
<b>森林局</b>		<b>9</b>	<b>3</b>
森林局長		(1)	
林務部		9	3
<b>合 計</b>	<b>2</b>	<b>41</b>	<b>36</b>

※うち県から派遣13名、団体から派遣1名

※森林局長は、常務理事が兼務